

Servomoteur de registre servant au réglage des clapets d'installations de bâtiments à usage technique

- Pour clapets jusqu'à environ: 0.4 m<sup>2</sup>
- Couple du moteur 2 Nm
- Tension nominale AC 230 V
- Commande Tout-ou-rien, 3 points



### Caractéristiques techniques

<b>Caractéristiques électriques</b>	Tension nominale	AC 230 V
	Fréquence nominale	50/60 Hz
	Plage de tension nominale	AC 85...265 V
	Puissance consommée en service	1.5 W
	Puissance consommée à l'arrêt	1 W
	Puissance consommée pour dimensionnement des câbles	3 VA
	Raccordement d'alimentation / de commande	Câble 1 m, 3 x 0.75 mm <sup>2</sup>
	Fonctionnement parallèle	Oui (tenir compte des données de performance)
<b>Caractéristiques fonctionnelles</b>	Couple du moteur	2 Nm
	Sens de déplacement du moteur à mouvement	Rotation dans le sens horaire
	Commande manuelle	avec aimant
	Angle de rotation	0...287.5°
	Note relative à l'angle de rotation	Sans limitation 315 avec un clip pour butée monté sur le servomoteur
	Temps de course	75 s / 90°
	Niveau sonore, moteur	35 dB(A)
	Mechanical interface	Noix d'entraînement universelle 6...12.7 mm
	Indication de la position	Mécanique, enfichable (à aimant intégré pour le débrayage du servomoteur)
<b>Sûreté</b>	Classe de protection CEI/EN	II Isolation renforcée
	Classe de protection - Standard UL	II Isolation renforcée
	Indice de protection IEC/EN	IP54
	Indice de protection NEMA/UL	NEMA 2, UL Enclosure Type 2
	CEM	CE according to 2014/30/EU
	Directive basse tension	CE according to 2014/35/EU
	Certification CEI/EN	IEC/EN 60730-1 et IEC/EN 60730-2-14
	Certification UL	cULus selon UL 60730-1A, UL 60730-2-14 et CAN/CSA E60730-1.02
	Mode de fonctionnement	Type 1
	Tension d'impulsion assignée d'alimentation/de commande	2.5 kV
	Contrôle du degré de pollution	3
	Température ambiante	-30...50 °C
	Température hors fonctionnement	-40...80 °C
	Humidité ambiante	max. 95% r.h., non-condensé
	Entretien	Sans entretien
<b>Poids</b>	Poids	0.28 kg

## Consignes de sécurité



- L'appareil ne doit pas être utilisé à des fins autres que celles spécifiées, surtout pas dans les avions ou dans tout autre moyen de transport aérien.
- Application extérieure : elle est uniquement possible lorsqu'aucun(e) eau de mer, neige, glace, gaz d'isolation ou agressif n'interfère directement avec le servomoteur et lorsque les conditions ambiantes restent en permanence dans les seuils, conformément à la fiche technique.
- Mise en garde : Tension d'alimentation !
- L'installation est effectuée uniquement par des spécialistes agréés. La réglementation juridique et institutionnelle en vigueur doit être respectée lors de l'installation.
- Il est uniquement possible d'ouvrir l'appareil sur le site du fabricant. Il ne contient aucune pièce pouvant être remplacée ou réparée par l'utilisateur.
- Évitez de déconnecter les câbles de l'appareil.
- Pour calculer la valeur de couple nécessaire, respectez les spécifications fournies par les fabricants de clapets concernant la section transversale, la conception, le site d'installation et les conditions de ventilation.
- L'appareil contient des composants électriques et électroniques, par conséquent, ne doit pas être jeté avec les ordures ménagères. La législation et les exigences en vigueur dans le pays concerné doivent absolument être respectées.

## Caractéristiques du produit

<b>Montage simple</b>	Le servomoteur est directement monté sur l'axe de registre (6 à 12,7 mm de diamètre) avec une noix d'entraînement universelle et ensuite fixé à l'aide du dispositif anti-rotation fourni, l'empêchant ainsi de tourner.
<b>Commande manuelle</b>	La commande manuelle avec aimant est possible (le servomoteur est débrayé aussi longtemps que l'aimant reste collé à son symbole). L'aimant pour le débrayage du servomoteur est intégré dans l'indicateur de position.
<b>Angle de rotation réglable</b>	Angle de rotation réglable avec butées mécaniques.
<b>Sécurité de fonctionnement élevée</b>	Le servomoteur est protégé contre les surcharges, ne requiert pas de contact de fin de course et s'arrête automatiquement en butée.

## Accessoires

	Description	Type
<b>Accessoires mécaniques</b>	Barrette anti-rotation pour CM	Z-ARCM
	Débrayage magnétique	Z-MA
	Indicateur de positionnement CM	Z-PICM
	End stop clips CM.. und CQ..	Z-ESCM
	Rallonge d'axe de 170 mm, pour axes de registre de diamètre compris entre 6 et 20 mm	AV6-20

## Installation électrique

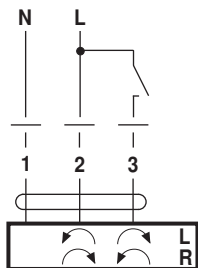


## Notes

- Mise en garde : Tension d'alimentation !
- Un raccordement simultané d'autres servomoteurs est possible. Tenir compte des données de performance.

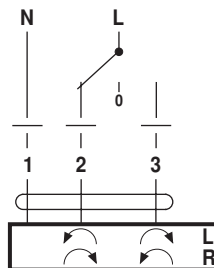
**Installation électrique**
**Schémas de raccordement**

AC 230 V, tout-ou-rien


**Couleurs des câbles :**

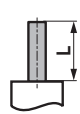

 1 = bleu  
2 = marron  
3 = blanc

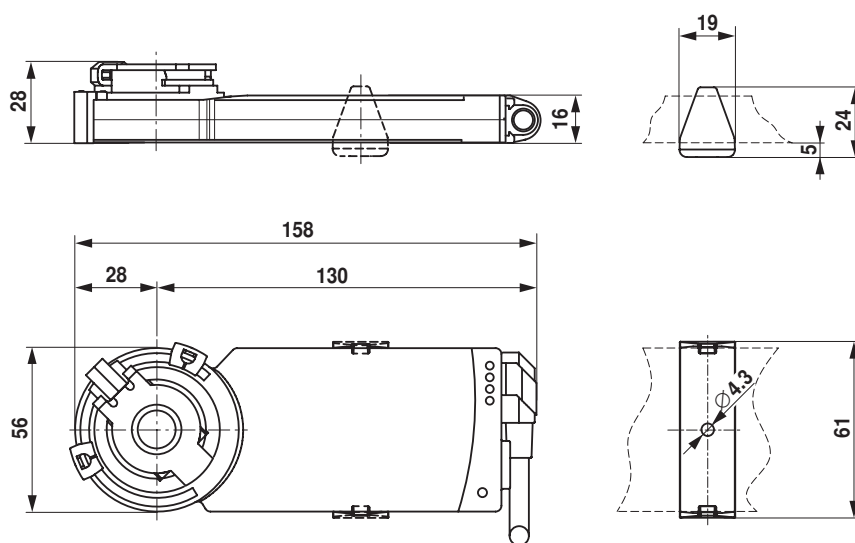
AC 230 V, 3 points


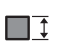


**Couleurs des câbles :**

 1 = bleu  
2 = marron  
3 = blanc

**Dimensions [mm]**
**Longueur d'axe**

	Min. 32
	-

**Schémas dimensionnels**

**Plage de fixation**

		
6...12.7	6 / 8 / 10	6...12.7