

Servomoteur rotatif pour vannes à boisseau sphérique

- Couple 5 Nm
- Tension nominale AC 230 V
- Commande tout-ou-rien, 3 points



Caractéristiques techniques

Valeurs électriques	Tension nominale	AC 230 V
	Fréquence nominale	50/60 Hz
	Plage de tension nominale	AC 85...265 V
	Puissance consommée en fonctionnement	2 W
	Puissance consommée à l'arrêt	0.5 W
	Puissance pour le dimensionnement de câblage	4 VA
	Raccordement d'alimentation/de commande	Cable 1 m, 3 x 0.75 mm ²
	Raccordement parallèle	Oui (tenir compte des données de performance)
Données fonctionnelles	Couple du moteur	Min. 5 Nm
	Commande manuelle	Débrayage de l'engrenage par bouton-poussoir, peut être verrouillé
	Temps de course	90 s / 90°
	Niveau sonore du bloc moteur max.	35 dB(A)
	Indication de la position	Mécaniquement, enfichables
Sécurité	Classe de protection CEI/EN	II Isolation de protection
	Classe de protection UL	II Isolation de protection
	Indice de protection CEI/EN	IP54
	Indice de protection NEMA/UL	NEMA 2, UL Enclosure Type 2
	CEM	CE conforme 2004/108/EC
	Directive basse tension	CE conforme 2006/95/EC
	Certification CEI/EN	IEC/EN 60730-1 et IEC/EN 60730-2-14
	Certification UL	cULus selon UL 60730-1A et UL 60730-2-14 et CAN/CSA E60730-1.02
	Mode de fonctionnement	Type 1
	Tension d'impulsion	4 kV
	Degré de pollution de l'environnement	3
	Température ambiante	-30...50°C
	Température de stockage	-40...80°C
	Humidité ambiante	95% r.h., sans condensation
	Entretien	Sans entretien
Poids	Poids env.	0,55 kg

Consignes de sécurité



- La vanne est conçue pour une application dans les installations de chauffage, de ventilation et de climatisation stationnaires et ne doit pas être employé pour les applications étrangères au domaine d'utilisation spécifié, particulièrement pas dans les avions et autres moyens de transport aérien.
- Le montage doit être effectué par des professionnels spécialisés autorisés. Toutes réglementations légales ou institutionnelles s'appliquant à l'installation doivent être observées durant le montage.
- Le commutateur de modification du sens de rotation ne doit être réglé que par des personnes agréées. Le sens de rotation ne doit être modifié, notamment dans les circuits antigel.
- L'appareil ne doit être ouvert que dans les ateliers du fabricant. Il ne contient aucune pièce pouvant être remplacée ou réparée par l'utilisateur.
- Le câble électrique ne doit pas être démonté.

Consignes de sécurité

- L'appareil contient des composants électriques et électroniques qui ne doivent pas être jetés aux ordures ménagères. La législation et les exigences en vigueur dans le pays concerné doivent absolument être respectées.

Caractéristiques du produit

Montage direct	Montage direct aisé sur la vanne à boisseau sphérique au moyen d'une seule vis. L'outil de montage est intégré dans l'indicateur de position. La position de montage par rapport à la vanne peut être choisie selon des paliers de 90°.
Commande manuelle	Actionnement manuel possible avec bouton-poussoir (débrayage temporaire / permanent)
Sécurité de fonctionnement élevée	Le servomoteur est protégé contre les surcharges, ne requiert pas de contact de fin de course et s'arrête automatiquement en butée.
Angle de rotation réglable	Angle de rotation réglable avec butées mécaniques.

Accessoires

	Description	Type
Accessoires électriques	Module de contacts auxiliaires, additionnel, 1 x Contact	S1A
	Module de contacts auxiliaires, additionnel, 2 x Contacts	S2A
	Potentiomètre d'asservissement 140 ohms, additionnel	P140A
	Potentiomètre d'asservissement 200 ohms, additionnel	P200A
	Potentiomètre d'asservissement 500 ohms, additionnel	P500A
	Potentiomètre d'asservissement 1 kOhm, additionnel	P1000A
	Potentiomètre d'asservissement 2.8 kOhm, additionnel	P2800A
	Potentiomètre d'asservissement 5 kOhm, additionnel	P5000A
	Potentiomètre d'asservissement 10 kOhm, additionnel	P10000A

Installation électrique

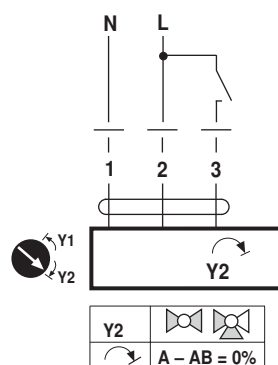


Notes

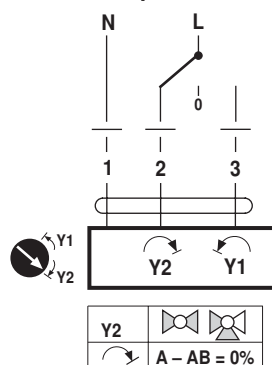
- Attention à la tension d'alimentation !
- Raccordement parallèle d'autres servomoteurs possible. Tenir compte des données de performance.
- Le commutateur de sens de rotation est couvert. Réglage standard: sens de rotation Y2

Schémas de raccordement

AC 230 V, tout-ou-rien

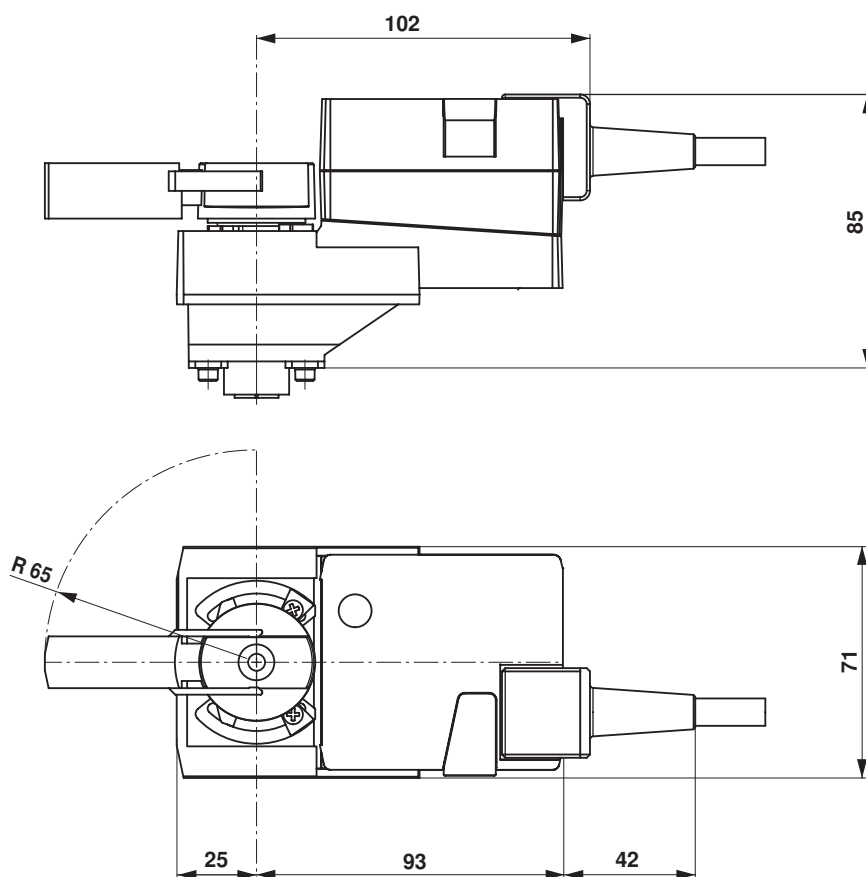


AC 230 V, 3 points



Dimensions [mm]

Schémas dimensionnels



Documentation complémentaire

- Vue d'ensemble des combinaisons moteurs / vannes
- Fiches technique pour vanne à boisseau sphérique
- Instructions de montage pour les vannes de régulation et/ou les servomoteurs
- Planification de projet